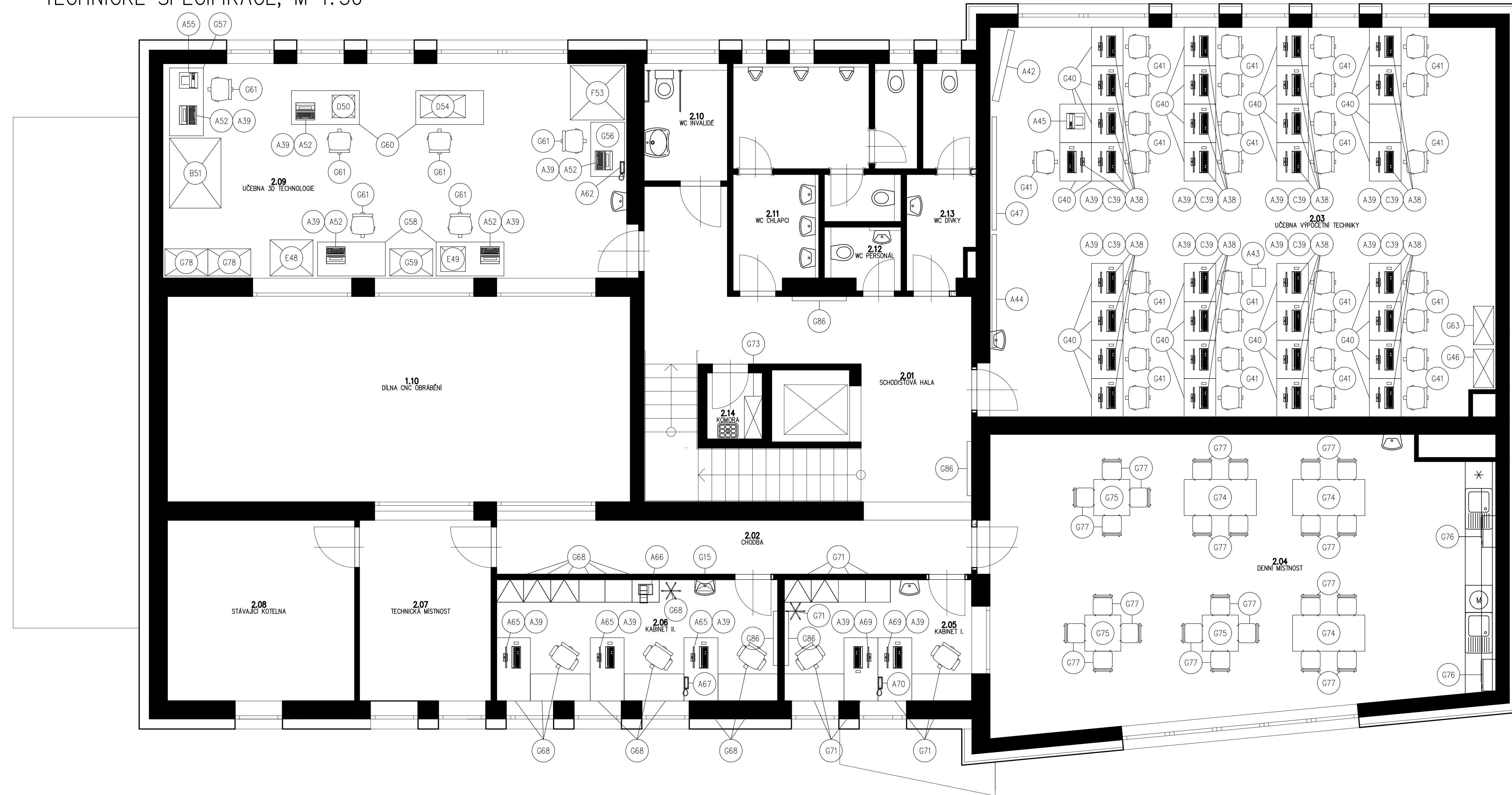


COV technické, OA, HŠ a SOŠ Turnov

PŮDORYS II.NP – TECHNICKÉ SPECIFIKACE, M 1:50



TECHNICKÁ SPECIFIKACE – ČÁST A

- | | | | |
|-----|-----|-----|---|
| A62 | A67 | A70 | DIGITÁLNÍ TELEFONNÍ APARÁT STOLNÍ |
| A38 | A65 | A69 | PRACOVNÍ STANICE, MONITOR, KLÁVESNICE USB, MYŠ USB |
| | A52 | | NOTEBOOK S NUMERICKOU KLÁVESNICÍ |
| | A39 | | SOFTWARE: SolidWorks – 3D CAD systém
Microsoft Office 2016 OLP
Antivirový program (kompatibilní s aktuálním ve škole – Eset Endpoint Antivirus) |
| | A42 | | LED TELEVIZE, MIN. VELIKOST 65" |
| | A43 | | DATAPROJEKTOR |
| | A44 | | PLÁTNO ELEKTRICKÉ MOTOROVÉ |
| A45 | A55 | | TISKÁRNA LASEROVÁ ČERNOBÍLÁ |
| | A66 | | TISKÁRNA LASEROVÁ MULTIFUNKČNÍ A3 |

TECHNICKÁ SPECIFIKACE – ČÁST B

- B51 CNC GRAVÍROVACÍ A ŘEZACÍ CO₂ LASER

TECHNICKÁ SPECIFIKACE – ČÁST C

- C39) OVLÁDACÍ, PROGRAMOVÝ A SIMULAČNÍ SOFTWARE ŘÍDICÍCH SYSTÉMU CNC STROJŮ

TECHNICKÁ SPECIFIKACE – ČÁST D

- | | |
|-----|---|
| D50 | 3D SKENER S PŘÍSLUŠENSTVÍM |
| D54 | MĚŘICÍ DOTYKOVÉ RAMENO A NOTEBOOK S DOTYKOVÝM DISPLEJEM |

TECHNICKÁ SPECIFIKACE – ČÁST E

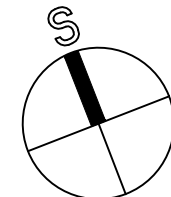
- E48 3D TISKÁRNA (VELKÁ) S PŘÍSLUŠENSTVÍM
- E49 3D TISKÁRNA (MALÁ) S PŘÍSLUŠENSTVÍM

TECHNICKÁ SPECIFIKACE – ČÁST F

- F53 ROBOTICKÝ MODUL

TECHNICKÁ SPECIFIKACE – ČÁST G

- | | | | |
|-----|-----|-----|--|
| G57 | G58 | G60 | DILENSKÝ STŮL, ROZMĚR 1500x750mm |
| | | G56 | DILENSKÝ STŮL, ROZMĚR 1200x750mm |
| | | G59 | SKŘÍN DILENSKÁ (URČENÁ PRO UMÍSTĚNÍ MYČKY PODPOR 3D TISKU), ROZMĚR 950x600mm |
| G41 | G61 | | ŽIDLE VÝŠKOVĚ STAVITELNÁ K PC STOLŮM S KOLEČKY |
| G46 | G63 | | SKŘÍN POLICOVÁ DVEŘOVÁ, ROZMĚR 850x450mm |
| | | G73 | ÚKLIDOVÁ SKŘÍN PLECHOVÁ UZAMYKATELNÁ, ROZMĚR 950x400mm |
| | | G40 | JEDNOMÍSTNÝ POČÍTAČOVÝ STŮL, ROZMĚR 850x700mm |
| | | G47 | TABULE NA KŘÍDU JEDNOLÍSTÁ, ŠÍŘKA 2500mm, VÝŠKA 1200mm |
| | | G68 | KANCELÁŘSKÝ NÁBYTEK VČETNĚ PRACOVNIHO STOLU, ŠATNÍ SKŘÍŇ, STOJACHO VĚŠÁKU, KONFERENCEŽIDLE, SKARTOVAČKY, ATD. VIZ. PŘÍLOHA |
| | | G71 | KANCELÁŘSKÝ NÁBYTEK VČETNĚ PRACOVNIHO STOLU, ŠATNÍ SKŘÍŇ, STOJACHO VĚŠÁKU, KONFERENCEŽIDLE, SKARTOVAČKY, ATD. VIZ. PŘÍLOHA |
| | | G74 | JIDELNÍ STŮL, ROZMĚR 1600x800mm |
| | | G75 | JIDELNÍ STŮL, ROZMĚR 800x800mm |
| | | G76 | MIKROVLNNÁ TROUBA |
| | | G77 | JIDELNÍ ŽIDLE |
| | | G78 | SKŘÍN PLECHOVÁ S POLICEMI A DVEŘMI, UZAMYKATELNÁ, ROZMĚR 950x600mm |
| | | G15 | KOVOVÁ NÁSTĚNNÁ LÉKÁRNIČKA |
| | | G86 | NÁSTĚNKA TEXTILNÍ |



VEDÚCI PROJEKTU: Ing. Martin Beksa		KONTROLOVAL: Ing. Vratislav Salaba	VYPRACOVAL: Bc. Štěpán Matěcha	
OBEC: Turnov [577628] INVESTOR: Liberecký kraj U Jezů 642/2a, Liberec II 461 80		KAT. ÚZEMÍ: Turnov [771601]		FORMÁT: 10xA4 MĚŘÍTKO: 1 : 50 DATUM: 6/2017 ÚČEL: DPS Č. ZAKÁZKY: 2016019 Č. VÝKRESU: PARÉ Č.:
AKCE: COV technické, OA, HŠ a SOŠ Turnov		PŮDORYS II.NP – TECHNICKÉ SPECIFIKACE		D.1.1.24